



# Sustainability Insights

Danske Invest Index USA Restricted, klass SEK Y

# Introduktion

Detta dokument ger en omfattande översikt över produktens hållbarhetsegenskaper och resultat, med fokus på överensstämmelse med produktens bindande hållbarhetsåtaganden.

Dokumentet ger tydlig och saklig information om viktiga hållbarhetsaspekter, inklusive fondens resultat inom områden som inkludering, aktivt ägande och exkludering. Siffrorna i rapporten är baserade på redan rapporterade data från fondens senast tillgängliga SFDR-årsrapport.

Genom att presentera fondens hållbarhetsprofil återspeglar dokumentet Danske Banks engagemang för transparens och ansvarsfulla investeringar, och stöder investerare i att fatta välgrundade beslut som överensstämmer med deras finansiella mål och hållbarhetspreferenser.





# Hållbarhetsegenskaper

## Danske Invest Index USA Restricted, klass SEK Y

### Vad är hållbarhetsegenskaper?

Denna fond styrs av bindande hållbarhetsåtaganden, vilka definieras i dess investeringsstrategi och juridiska dokumentation. Dessa åtaganden säkerställer att specifika hållbarhetsprinciper och kriterier tillämpas konsekvent genom hela investeringsprocessen. De kan inkludera skyldigheter att inkludera investeringar baserat på hållbarhetsegenskaper, exkludera vissa typer av investeringar och engagera sig i aktivt ägande genom dialog och röstning. Genom att följa dessa bindande åtaganden säkerställer fonden ansvarsskyldighet och transparens i sitt hållbarhetsarbete.

 <b>Hållbara investeringar</b>	Ja	Nej	>80%																					
 <b>Inkludering</b>	Ansvarsfull hållbarhetspraxis		Ansvarsfull miljöförvaltning																					
 <b>Exkluderingar</b>	<table border="1"> <tr> <th>Hållbarhetsrisk</th> <th>Fossila bränsle-bolag utan omställningsfokus</th> <th>Kontroversiella vapen</th> <th>Pornografi</th> <th>Utvidgad hållbarhetsscreening</th> </tr> <tr> <td>SPU</td> <td>Termiskt kol</td> <td>Oljesand</td> <td>Tobak</td> <td>Torvbaserad energiproduktion</td> </tr> <tr> <td>Alkohol</td> <td>CTB</td> <td>Fossila bränslen</td> <td>Kommersiell spelverksamhet</td> <td>Militär utrustning</td> </tr> <tr> <td>PAB</td> <td>PAI</td> <td>Utvidgad hållbarhetsscreening +</td> <td></td> <td></td> </tr> </table>	Hållbarhetsrisk	Fossila bränsle-bolag utan omställningsfokus	Kontroversiella vapen	Pornografi	Utvidgad hållbarhetsscreening	SPU	Termiskt kol	Oljesand	Tobak	Torvbaserad energiproduktion	Alkohol	CTB	Fossila bränslen	Kommersiell spelverksamhet	Militär utrustning	PAB	PAI	Utvidgad hållbarhetsscreening +					
Hållbarhetsrisk	Fossila bränsle-bolag utan omställningsfokus	Kontroversiella vapen	Pornografi	Utvidgad hållbarhetsscreening																				
SPU	Termiskt kol	Oljesand	Tobak	Torvbaserad energiproduktion																				
Alkohol	CTB	Fossila bränslen	Kommersiell spelverksamhet	Militär utrustning																				
PAB	PAI	Utvidgad hållbarhetsscreening +																						
 <b>Aktivt ägarskap</b>	Dialog		Röstning																					
 <b>SFDR Artikel</b>	Artikel 6	Artikel 8	Artikel 9																					
	Tillämpade kriterier	Inte tillämpade kriterier																						





# Hållbara investeringar

## Danske Invest Index USA Restricted, klass SEK Y

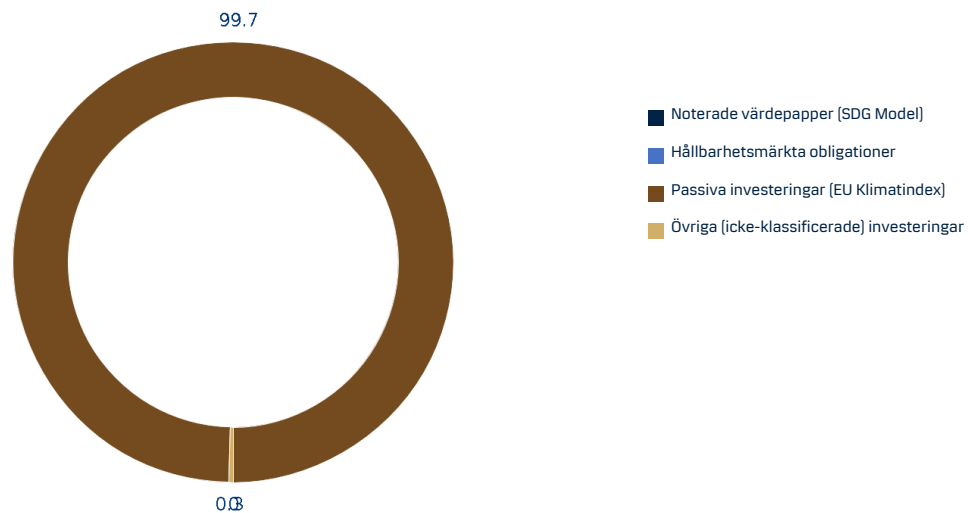
### Vad är en hållbar investering?

En hållbar investering är en investering i en ekonomisk aktivitet som bidrar till ett miljömässigt eller socialt mål, förutsatt att den inte väsentligt skadar andra miljömässiga eller sociala mål och att de företag som investerar i följer god bolagsstyrning. Exponering mot hållbara investeringar kan uppnås genom olika tillgångsslag och investeringsmetoder.

Hållbara investeringar  
% av portföljen

100%

Utveckling av andel hållbara investeringar



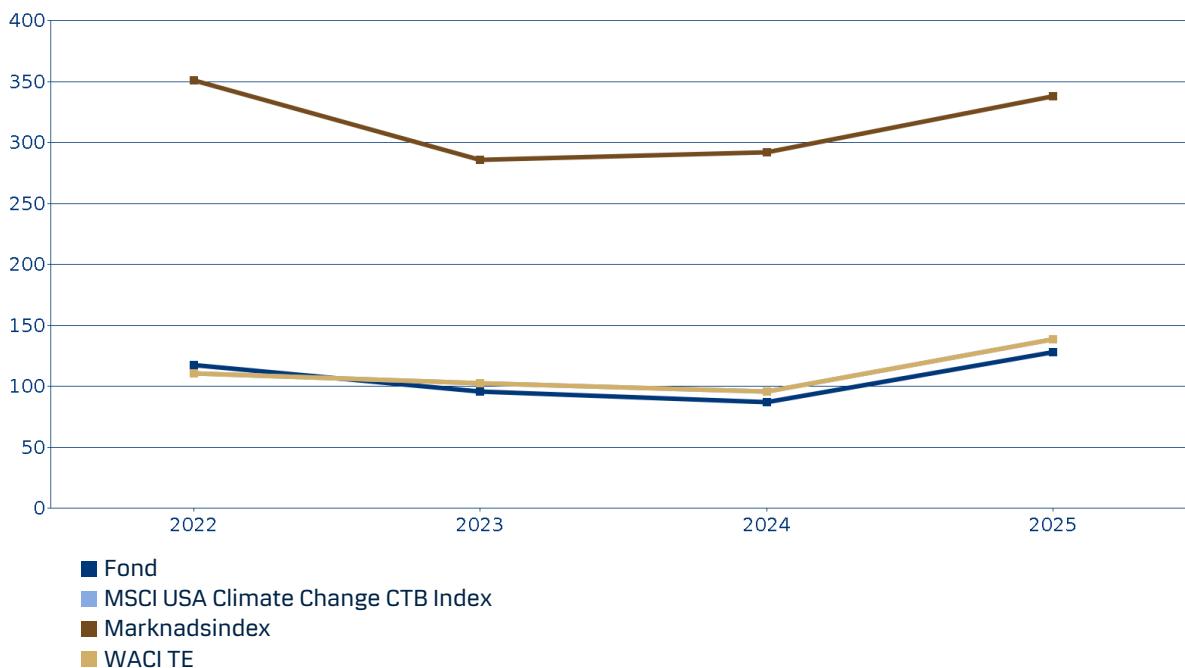
# Hållbara investeringar – indexfonder med låga koldioxidutsläpp

## Danske Invest Index USA Restricted, klass SEK Y

### Vad är hållbara investeringar för indexfonder med låga koldioxidutsläpp?

Fonder som följer en EU Paris-Aligned Benchmark (PAB) eller Climate Transition Benchmark (CTB) kvalificerar som hållbara investeringar enligt SFDR-förordningen. Dessa benchmarks representerar två kategorier av EU:s klimatstandarder, utformade för att styra investeringar mot en koldioxidsnål ekonomi genom att fastställa tydliga krav på minskade koldioxidutsläpp.

### Utveckling (WACI)



### Vägd genomsnittlig koldioxidintensitet (WACI)

WACI mäter en portföljs koldioxidutsläpp i förhållande till intäkterna för de företag som portföljen investerar i, justerat för investeringens vikt i portföljen. Det återspeglar koldioxideffektiviteten hos portföljens investeringar.

### Krav för portföljen

Portföljen måste genom urval och viktning av underliggande innehav uppnå:

- en minskning av koldioxidintensiteten (WACI) med 50 % för PAB eller en minskning av 30 % för CTB, båda jämfört med ett brett marknadsindex.
- en årlig minskning av koldioxidintensiteten (WACI) med 7 % jämfört med föregående år.
- följa benchmarks exkluderingskategorier.

# Exkluderingar

## Danske Invest Index USA Restricted, klass SEK Y

### Vad är exkluderingar?

Produkten tillämpar exkluderingar baserat på vissa kriterier. Exkluderingar görs för att minimera risker och minska negativa effekter kopplade till specifika investeringar.

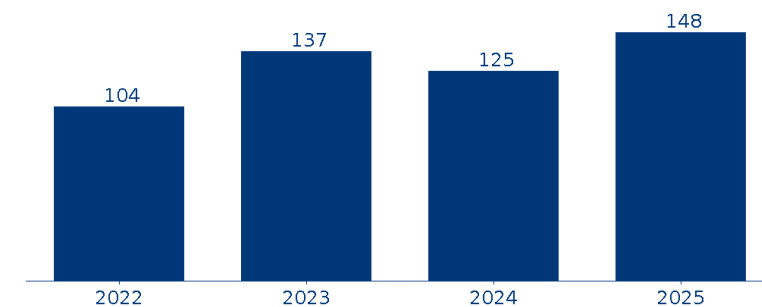
### Gällande exkluderingsskriterier

Hållbarhetsrisk	Fossila bränsle-bolag utan omställningsfokus	Kontroversiella vapen	Pornografi	Utvidgad hållbarhetscreening
SPU	Termiskt kol	Oljesand	Tobak	Torvbaserad energiproduktion
Alkohol	CTB	Fossila bränslen	Kommersiell spelverksamhet	Militär utrustning
PAB	PAI	Utvidgad hållbarhetscreening +		

Exkluderat

Inte exkluderat

### Antal exkluderade företag i jämförelseindex



# Aktivt ägarskap - dialog och röstning

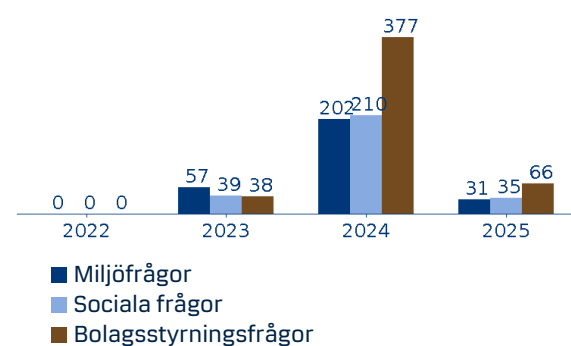
## Danske Invest Index USA Restricted, klass SEK Y

### Vad är aktivt ägarskap

Produkten använder aktivt ägande som en åtgärd för att skydda värdet på våra kunders investeringar och för att hantera den huvudsakliga negativa effekten av investeringarna. I denna produkt görs det genom dialog med de företag vi investerar i och genom att rösta på deras bolagsstämmor.

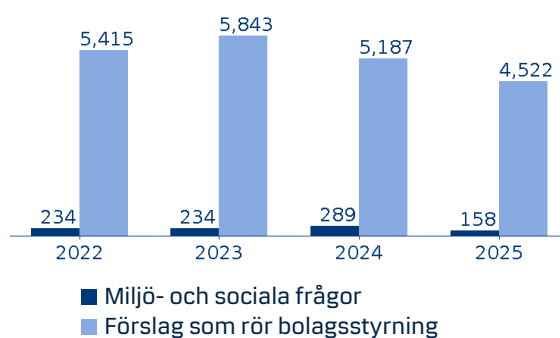
### Dialog

Danske Bank för dialog med portföljbolagen om finansiella frågor, hållbarhetsfrågor eller andra väsentliga frågor. Detta görs för att söka information eller uppmuntra till bättre hållbarhetspraxis.



### Röstning

Röstning är utövandet av ägarrättigheter vid bolagsstämmor i de företag där portföljerna är investerade. Vi röstar på ledningens och/eller aktieägarnas beslut om bolagsstyrning, miljöfrågor och sociala frågor.



# EU-taxonomin

## Danske Invest Index USA Restricted, klass SEK Y

### Vad är EU-taxonomin?

EU:s taxonomi är ett klassificeringssystem som definierar vilka ekonomiska aktiviteter som är miljömässigt hållbara. Det stöder investeringar i aktiviteter som överensstämmer med EU:s mål om nettonollutsläpp till 2050 och andra miljömål.

**Omsättning:** Total intäkter från försäljning av produkter eller tjänster.

**Investeringar (CapEx):** Långsiktiga investeringar i tillgångar som byggnader, maskiner eller teknik.

**Driftskostnader (OpEx):** Dagliga kostnader för att driva verksamheten, som råvaror, el, vatten eller underhåll och reparationer.

EU taxonomiförenlig omsättning  
% av portföljen

0%

### Omsättning

### Investeringar (CapEx)

### Driftskostnader (OpEx)



# Mer information

## Danske Invest Index USA Restricted, klass SEK Y

För mer information, besök Danske Banks webbplats eller använd länkarna nedan:

### Fond-specifik information

- **SFDR hemsidainformation**

[https://www.danskeinvest.se/docs/SFDR\\_WDISCL\\_PCUSA2\\_en.pdf](https://www.danskeinvest.se/docs/SFDR_WDISCL_PCUSA2_en.pdf)

### Generell information

- **Hållbarhetsrelaterad information**

[https://www.danskeinvest.com/page/responsible\\_investments\\_insight](https://www.danskeinvest.com/page/responsible_investments_insight)

- **Övergripande tillvägagångssätt**

[https://www.danskeinvest.se/docs/didken\\_responsible\\_investment\\_policy\\_dima.pdf](https://www.danskeinvest.se/docs/didken_responsible_investment_policy_dima.pdf)

- **Hållbara investeringar**

<https://danskebank.com/-/media/danske-bank-com/file-cloud/2022/12/danske-bank-sustainable-investment-houseview-and-sdg-model.pdf>

- **Inkludering – Carbon Risk Rating och hållbarhetsrisk (mScore)**

<https://danskebank.com/-/media/danske-bank-com/file-cloud/2023/7/inclusion-instruction.pdf>

- **Exkluderingar**

<https://danskebank.com/-/media/danske-bank-com/file-cloud/2022/12/exclusion-instruction.pdf>

- **Aktivt ägarskap - dialog och röstning**

<https://danskebank.com/-/media/danske-bank-com/file-cloud/2022/9/active-ownership-instruction.pdf>

- **Integrering av hållbarhetsrisker**

<https://danskebank.com/-/media/danske-bank-com/file-cloud/2022/12/sustainability-risk-integration-instruction.pdf>

- **Utbildningsvideor xUnlocked**

<https://sustainabilityunlocked.com/home>



# Ansvarsfriskrivning

## Danske Invest Index USA Restricted, klass SEK Y

Denna publikation är marknadsföringsmaterial och utgör inte investeringsrådgivning.

Informationen och siffrorna i denna publikation är baserade på föregående års SFDR-årsrapport för fonden; därför kommer eventuella förändringar som gjorts efter föregående års slut inte att återspeglas i denna publikation.

Rådgör alltid med dina specialistrådgivare avseende juridiska, skattemässiga, finansiella eller andra frågor för att bedöma om en investering är lämplig eller passande för dig. Före ett investeringsbeslut bör du läsa prospekt och faktablad. En sammanfattning av dina rättigheter kan erhållas på svenska samt mer information om fondens hållbarhetsaspekter på Danske Invest Fondbolag Ab websidor. Ett beslut att investera i fonden bör ta hänsyn till alla de egenskaper inklusive fondens hållbarhetsaspekter som beskrivs i fondens prospekt.

Danske Invest Management A/S kan besluta att säga upp de arrangemang som gjorts för marknadsföring av sina fonder.

