



# Sustainability Insights

Danske Invest Index USA Restricted, osuuslaji EUR

# Johdanto

Tämä asiakirja tarjoaa kattavan yleiskatsauksen kyseisen rahaston kestävyysominaisuuksista ja tuloksesta keskittyen sen yhdenmukaisuuteen sitovien kestävyys sitoumusten kanssa.

Raportti tarjoaa selkeää ja tosiasiallista tietoa keskeisistä kestävyysnäkökohdista, mukaan lukien rahaston tuloksista esimerkiksi kestävien sijoitusten sisällyttämisen, aktiivisen omistajuuden ja poissulkemiskäytäntöjen osalta. Tämän raportin tiedot perustuvat rahaston viimeisimmän saatavilla olevan SFDR-vuosikertomuksen jo raportoituihin tietoihin.

Esittelemällä rahaston kestävyysprofiilin, asiakirja heijastaa Danske Bankin sitoutumista läpinäkyvyyteen ja vastuulliseen sijoittamiseen ja tukee sijoittajia tekemään tietoon perustuvia päätöksiä, jotka ovat linjassa heidän taloudellisten tavoitteidensa ja kestävyysmieltyystensä kanssa.





# Kestävän kehityksen ominaisuudet

## Danske Invest Index USA Restricted, osuuslaji EUR

### Mitä ovat kestävän kehityksen ominaisuudet?

Tätä rahastoa ohjaavat sitovat kestävyys sitoumukset, jotka on määritelty sen sijoitusstrategiassa ja oikeudellisissa asiakirjoissa. Nämä sitoumukset varmistavat, että tietyt kestävyysperiaatteita ja -kriteerejä sovelletaan johdonmukaisesti koko sijoitusprosessin ajan. Ne voivat sisältää veloitteita sisällyttää määriteltyjä kestävyysominaisuuksia, sulkea pois tietyntyyppisiä sijoituksia ja osallistua aktiiviseen omistajuustoimintaan, kuten vaikuttamiseen ja äänestämiseen. Noudattamalla näitä sitovia sitoumuksia rahasto varmistaa vastuullisuuden ja läpinäkyvyyden kestävyyslähestymistavassaan.

 <b>Kestävät sijoitukset</b>	Kyllä	Ei	>80%																					
 <b>Sisällytykset</b>	Hyvät kestävän kehityksen käytännöt		Hyvä ympäristönhoito																					
 <b>Poissulkemiset</b>	<table border="1"> <tr> <td>Kestävyysriski</td> <td>Fossiilittoman siirtymän jarruttajat</td> <td>Kiistanalaiset aseet</td> <td>Pornografia</td> <td>Periaatteet</td> </tr> <tr> <td>SPU</td> <td>Lämpöhiili</td> <td>Öljyhiekka</td> <td>Tupakka</td> <td>Turpeen energiapoltto</td> </tr> <tr> <td>Alkoholi</td> <td>CTB</td> <td>Fossiiliset polttoaineet</td> <td>Kaupallinen vedonlyönti</td> <td>Aseteollisuus</td> </tr> <tr> <td>PAB</td> <td>PAI</td> <td>Laajennetut tehostetut kestävyysstandardit</td> <td></td> <td></td> </tr> </table>	Kestävyysriski	Fossiilittoman siirtymän jarruttajat	Kiistanalaiset aseet	Pornografia	Periaatteet	SPU	Lämpöhiili	Öljyhiekka	Tupakka	Turpeen energiapoltto	Alkoholi	CTB	Fossiiliset polttoaineet	Kaupallinen vedonlyönti	Aseteollisuus	PAB	PAI	Laajennetut tehostetut kestävyysstandardit					
Kestävyysriski	Fossiilittoman siirtymän jarruttajat	Kiistanalaiset aseet	Pornografia	Periaatteet																				
SPU	Lämpöhiili	Öljyhiekka	Tupakka	Turpeen energiapoltto																				
Alkoholi	CTB	Fossiiliset polttoaineet	Kaupallinen vedonlyönti	Aseteollisuus																				
PAB	PAI	Laajennetut tehostetut kestävyysstandardit																						
 <b>Aktiivinen omistajuus</b>	Vuorovaikutus		Äänestäminen																					
 <b>SFDR Artikla</b>	Artikla 6	Artikla 8	Artikla 9																					
	Sovelletut kriteerit	Ei sovelleta kriteerejä																						





# Kestävät sijoitukset

## Danske Invest Index USA Restricted, osuuslaji EUR

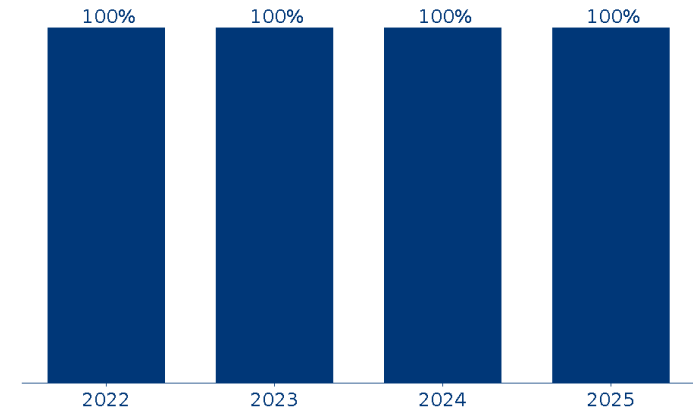
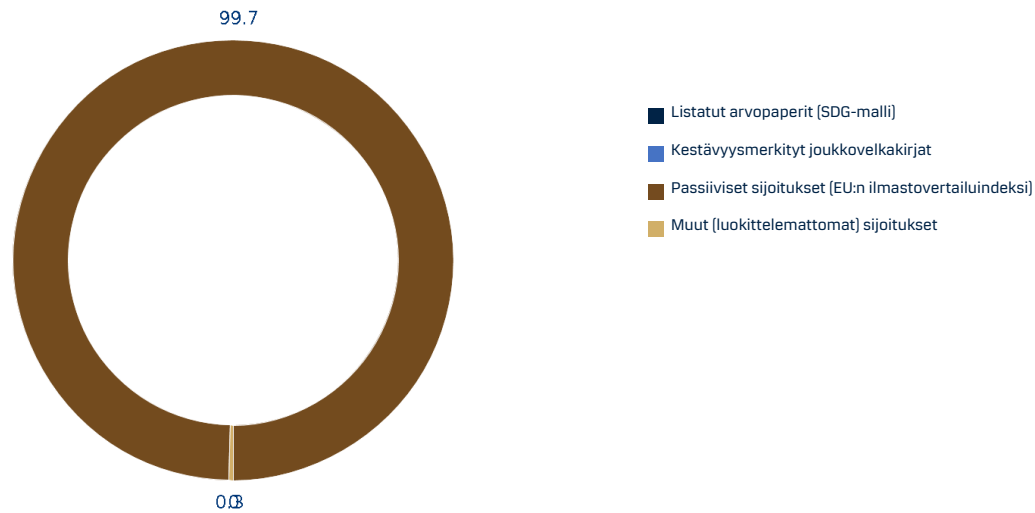
### Mikä on kestävä sijoitus?

Kestävä sijoitus on sijoitus taloudelliseen toimintaan, joka edistää ympäristö- tai sosiaalista tavoitetta, edellyttäen, että se ei vahingoita merkittävästi muita ympäristö- tai sosiaalisia tavoitteita ja että sijoituskohteena olevat yritykset noudattavat hyviä hallintotapoja. Kestäviin sijoituksiin voidaan sijoittaa erilaisten omaisuusluokkien ja sijoitusmenetelmien kautta.

Kestävät sijoitukset  
% salkusta

100%

### Kestävien sijoitusten kehitys



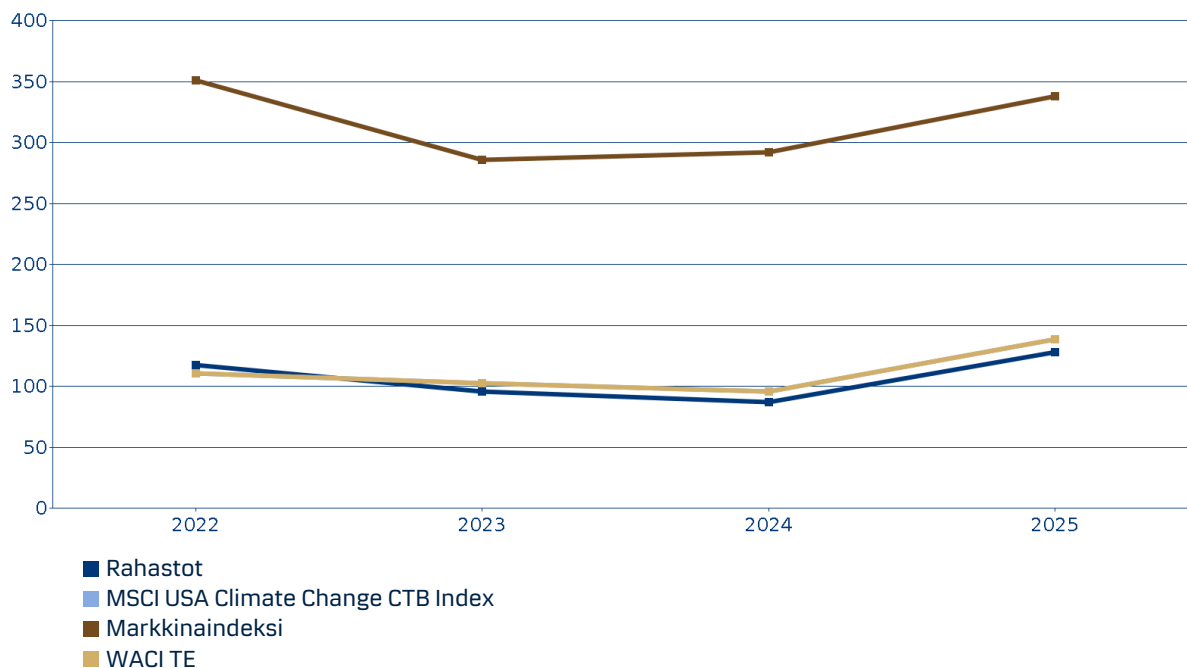
# Kestävät sijoitukset – vähähiiliset indeksirahastot

## Danske Invest Index USA Restricted, osuuslaji EUR

### Mitä ovat kestävät sijoitukset vähähiilisissä indeksirahastoissa?

EU:n Pariisin sopimukseen mukautettua vertailuarvoa (PAB) tai ilmastosiirtymää koskevaa vertailuarvoa (CTB) seuraavat rahastot luokitellaan kestäviksi sijoituksiksi SFDR-asetuksen nojalla. Nämä vertailuarvot ovat kaksi EU:n ilmastostandardien luokkaa, joiden tarkoituksena on ohjata sijoituksia kohti vähähiilistä taloutta luomalla selkeät hiilestä irtautumisen kehityskulut.

### Kehitys (WACI)



### Painotettu keskimääräinen hiili-intensiteetti (WACI)

WACI mittaa salkun hiilidioksidipäästöjä suhteessa niiden yritysten liikevaihtoon, joihin salkku on sijoitettu, kerrottuna kunkin yrityksen painotuksella salkussa. Se heijastaa salkun sijoitusten hiilitehokkuutta.

### Salkun vaatimukset

Salkun on kohde-etuuskien valinnan ja painotuksen avulla saavutettava:

- 50 %:n hiili-intensiteetin (WACI) vähennys PAB:lle tai 30 %:n vähennys CTB:lle, molemmat verrattuna laajaan markkinaindeksiin.
- 7 %:n vuosittainen hiili-intensiteetin (WACI) vähennys edelliseen vuoteen verrattuna.
- vertailuarvojen poissulkemislukien noudattaminen.

# Poissulut

## Danske Invest Index USA Restricted, osuuslaji EUR

### Mitä ovat poissulut?

Tuotteeseen sovelletaan tiettyjä poissulkukriteerejä. Poissulkuja käytetään riskien minimoimiseksi ja tiettyihin sijoituksiin liittyvien negatiivisten vaikutusten vähentämiseksi.

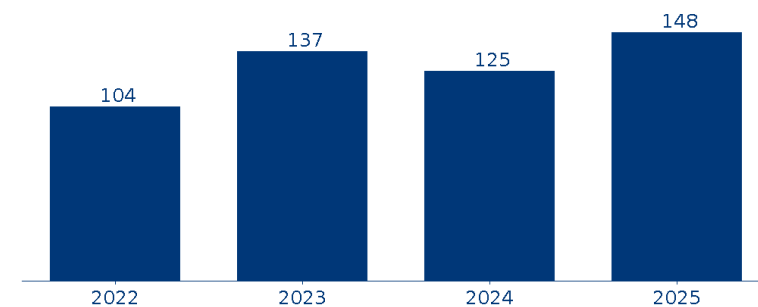
### Sovellettavat poissulkemiskriteerit

Kestävyyseriski	Fossiilittoman siirtymän jarruttajat	Kiistanalaiset aseet	Pornografia	Periaatteet
SPU	Lämpöhiili	Öljyhiekka	Tupakka	Turpeen energiapoltto
Alkoholi	CTB	Fossiiliset polttoaineet	Kaupallinen vedonlyönti	Aseteollisuus
PAB	PAI	Laajennetut tehostetut kestävyysstandardit		

Poissuljettu

Ei suljettu pois

### Vertailuindeksin poissuljettujen yritysten lukumäärä



# Aktiivinen omistajuus – vuorovaikutus ja äänestämisen

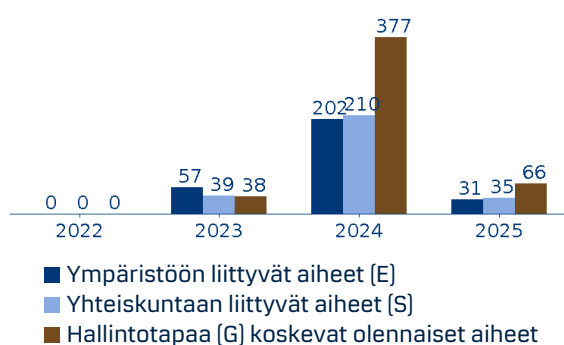
## Danske Invest Index USA Restricted, osuuslaji EUR

### Mitä aktiivinen omistajuus on?

Tuote käyttää aktiivista omistajuutta keinona turvata asiakkaidemme sijoitusten arvoa ja hallita sijoitusten pääasiallista haitallista vaikutusta. Tässä tuotteessa tämä tapahtuu olemalla yhteydessä yrityksiin, joihin sijoitamme, ja äänestämällä niiden yhtiökokouksissa.

### Vuorovaikutus

Danske Bank on yhteydessä liikkeeseenlaskijoihin taloudellisista, kestävään kehitykseen liittyvistä tai muista olennaisista aiheista. Tätä tehdään tiedon hankkimiseksi tai parempien kestäväan kehityksen käytäntöjen edistämiseksi.



### Äänestämisen

Äänestämisen on omistusoikeuksien käyttämistä niiden yritysten yhtiökokouksissa, joihin salkut on sijoitettu. Äänestämme johdon ja/tai osakkeenomistajien päätöslauselmista, jotka koskevat hyvää hallintotapaa, ympäristöä ja sosiaalisia kysymyksiä.



# EU-taksonomia

## Danske Invest Index USA Restricted, osuuslaji EUR

### Mikä on EU-taksonomia?

EU-taksonomia on luokitusjärjestelmä, joka määrittelee, mitkä taloudelliset toiminnot ovat ympäristön kannalta kestäviä. Se tukee investointeja toimintoihin, jotka ovat linjassa EU:n vuoden 2050 nettonollapäästötavoitteen kanssa sekä muiden ympäristötavoitteiden mukaisia.

**Liikevaihto:** Yrityksen tuotteiden ja palveluiden myynnistä saadut tuotot.

**Pääomakulut (CapEx):** Pitkäaikaiset investoinnit omaisuuseriin, kuten rakennuksiin, koneisiin tai teknologiaan.

**Toimintakulut (OpEx):** Liiketoiminnan päivittäiset kustannukset, kuten raaka-aineet, yleishyödykkeet tai huolto ja korjaukset.

EU:n taksonomian mukaiset tulot  
% salkusta

0%

### Liikevaihto

### Pääomakulut (CapEx)

### Toimintakulut (OpEx)



# Lisätietoja

## Danske Invest Index USA Restricted, osuuslaji EUR

Lisätietoja on saatavilla Danske Bankin verkkosivuilta tai alla olevista linkeistä:

### Rahastokohtaiset tiedot

- **SFDR:n verkkosivuston tiedonantovelvollisuus**  
[https://www.danskeinvest.fi/docs/SFDR\\_WDISCL\\_PCUSA2\\_en.pdf](https://www.danskeinvest.fi/docs/SFDR_WDISCL_PCUSA2_en.pdf)

### Yleistä tietoa

- **Kestävyyteen liittyvä tiedonantovelvollisuus**  
[https://www.danskeinvest.com/page/responsible\\_investments\\_insight](https://www.danskeinvest.com/page/responsible_investments_insight)
- **Yleinen lähestymistapa**  
[https://www.danskeinvest.fi/docs/difm\\_responsible\\_investment\\_policy.pdf](https://www.danskeinvest.fi/docs/difm_responsible_investment_policy.pdf)
- **Kestävät sijoitukset**  
<https://danskebank.com/-/media/danske-bank-com/file-cloud/2022/12/danske-bank-sustainable-investment-houseview-and-sdg-model.pdf>
- **Sisällyttäminen – Carbon Risk Rating ja kestävyysriski (mScore)**  
<https://danskebank.com/-/media/danske-bank-com/file-cloud/2023/7/inclusion-instruction.pdf>
- **Poikkeukset**  
<https://danskebank.com/-/media/danske-bank-com/file-cloud/2022/12/exclusion-instruction.pdf>
- **Aktiivinen omistajuus – vuorovaikutus ja äänestäminen**  
<https://danskebank.com/-/media/danske-bank-com/file-cloud/2022/9/active-ownership-instruction.pdf>
- **Kestävyysriskin integrointi**  
<https://danskebank.com/-/media/danske-bank-com/file-cloud/2022/12/sustainability-risk-integration-instruction.pdf>
- **Koulutusvideot xUnlocked**  
<https://sustainabilityunlocked.com/home>



# Vastuuvapauslauseke

## Danske Invest Index USA Restricted, osuuslaji EUR

Tämä julkaisu on laadittu markkinointiviestinnän muodossa, eikä se ole sijoitusneuvontaa.

Tämän julkaisun tiedot ja luvut perustuvat rahaston edellisen vuoden SFDR-vuosikertomukseen, joten edellisen vuoden päättymisen jälkeen tehtyjä mahdollisia muutoksia ei ole otettu huomioon tässä julkaisussa.

Kysy neuvonantajiltasi sijoituksen sopivuuteen ja tarkoituksenmukaisuuteen liittyvistä oikeudellisista, verotuksellisista, taloudellisista tai muista seikoista varmistaaksesi, että ymmärrät sen riskit. Tutustu esitteeseen ja avaintietoasiakirjaan ennen lopullisen sijoituspäätöksen tekemistä. Sijoittajan oikeuksien yhteenveto englanniksi sekä lisätietoja rahaston kestävästä kehityksen näkökohdista on saatavilla Danske Invest Fund Management Ltd:n verkkosivuilla.

Danske Invest Management Ltd voi päättää lopettaa rahastojensa markkinointijärjestelyt.

