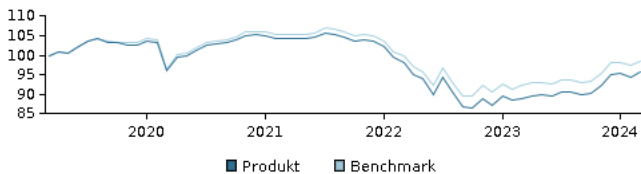


**Mål og investeringspolitik****Mål**

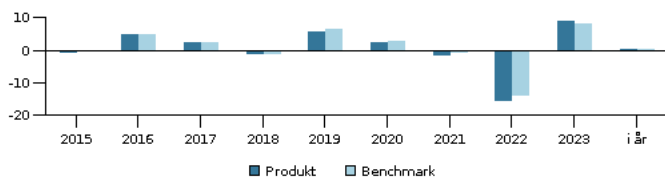
Målet er at opnå et afkast, der ligger over markedsniveauet. Klassen er akkumulerende.

**Investeringspolitik**

Afdelingen investerer primært i investment grade-obligationer fra hele verden. Afdelingen er kategoriseret under artikel 8 i EU's SFDR forordning om bæredygtighedsrelaterede oplysninger og fremmer miljømæssige og/eller sociale forhold samt sikrer god ledelsespraksis igennem screening, eksklusioner, investeringsanalyser og investeringsbeslutninger samt aktivt ejerskab. Afdelingen følger Danske Invest's politik for ansvarlige investeringer. Afdelingen investerer specifikt mindst 2/3 af sine nettoaktiver i selskabsobligationer og øvrige gældsinstrumenter, som handles på et reguleret marked og med en rating fra A1/A+ til Baa3/BBB- (eller tilsvarende). Afdelingen kan investere op til 10% af nettoaktiverne i obligationer med en rating, der er lavere end investment grade og som er rated fra Ba1/BB+ til B3/B- (eller lignende). Gennem aktiv forvaltning forsøger afdelingens portefølje manager at udvælge værdipapirer fra en bred vifte af selskaber og sektorer, der forventes at have de bedste investeringsegenskaber. Det forventes, at afdelingens beholdning og dermed afkastet vil afvige signifikant fra benchmarket. Afdelingen kan anvende afledte finansielle instrumenter til afdækning og effektiv porteføljeforvaltning samt som investeringsformål. Afdelingens samlede varighed (inkl. kontantbeholdninger) må ikke afvige fra benchmark varigheden med mere end +/- 2 år. Anbefaling: Denne afdeling er muligvis ikke egnet for investorer, som planlægger at trække deres penge ud inden for 3 år.

**Afkast i perioden: 31.03.2019 - 28.03.2024**

Grafen viser som udgangspunkt afkastet seneste 5 år pr. ultimo forrige måned (eller siden start, hvis afdelingen er under 5 år). Tidligere afkast er ingen garanti for fremtidig afkast. Fremtidig afkast kan blive negative. Afkastet kan stige og falde som følge af valutaudsving, hvis fonden er udstedt i en anden valuta end den valuta, som anvendes i det land, hvor du er hjemmehørende.

**Årlige afkast pr. 28.03.2024, %****Årlige afkast pr. 28.03.2024**

	2019	2020	2021	2022	2023	i år
Produkt, %	5,6	2,5	-1,5	-15,7	8,9	0,5
Benchmark, %	6,6	2,9	-0,9	-13,9	8,3	0,5

**Afkast pr. 28.03.2024**

	1 mdr.	3 mdr.	1 år	3 år	5 år
Produkt, %	1,2	0,5	7,4	-8,4	-4,3
Benchmark, %	1,2	0,5	7,0	-6,5	-1,3

**Omkostninger**

Løbende administrationsomkostninger	1,07%
Max. indtrædelsesomkostninger	2,00%
Max. udtrædelsesomkostning	0,00%
Resultatbetinget honorar (performance fee)	0,00%

**Porteføljeforvalter**

**Goldman Sachs**

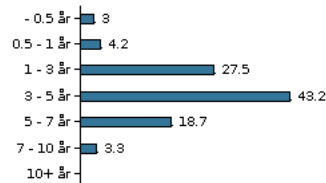
**Navn:**

Alfred Meinema & Roel Jansen  
Goldman Sachs Asset Management

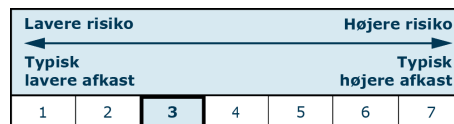
**10 største investeringer pr. 27.03.2024 \*)**

Investering	Vægt
Volkswagen Bank Gmbh 2.5% 31.07.2026	2,2%
Banque Fed Cred Mutuel 3.125% 14.09.2027	1,6%
Gn Store Nord 0.875% 25.11.2024	1,6%
Ing Groep Nv 23.05.2029	1,5%
Vonovia Se 0.375% 16.06.2027	1,4%
Carlsberg Breweries A/S 4% 05.10.2028	1,4%
Omv Ag Perp	1,3%
Sandoz Finance B.V. 4.22% 17.04.2030	1,2%
Intesa Sanpaolo Spa 5.125% 29.08.2031	1,2%
Ald Sa 3.875% 24.01.2028	1,2%

\*) Bemærk, at alle beholdninger er forsinket med 1 måned.

**Fordeling: Varighed pr. 27.03.2024, %****Risikoindikator**

Den summariske risikoindikator angiver dette produkts risikoniveau i forhold til andre produkter.

**Risikoindikatorer for perioden 31.03.2021 - 28.03.2024**

Gennemsnitligt årligt afkast, %	-2,88
Sharpe Ratio	-0,69
Volatilitet	6,64
Tracking Error	0,65
Information Ratio	-1,07

**Stamdata**

Fondskode	LU0123484106
Benchmark	Bloomberg Capital Euro-Aggregate 500MM Corp A-BBB Index.
Website	www.danskeinvest.dk
Fondens domicil	Luxembourg
Beviserne udstedt i	EUR
Formue (mio.), 30.04.2024, EUR	572,4
Indre værdi, 30.04.2024	37,139
Korrigeret varighed, 27.03.2024	4,32
Effektiv rente, 27.03.2024	3,85
Morningstar Rating	★★★★

## Disclaimer & kontaktoplysninger

Dette faktaark er markedsføringsmateriale og udarbejdet af Danske Bank A/S ("Danske Bank"). Danske Bank er under tilsyn af Finanstilsynet.

Dette faktaark er alene udarbejdet til orientering og udgør ikke investerings-, juridisk, skattemæssig eller finansiell rådgivning. Du skal rådføre dig med din rådgiver i relation til juridiske, skattemæssige, finansielle eller andre forhold, der er relevante for egnetheden og hensigtsmæssigheden af en eventuel investering.

Dette faktaark er ikke et tilbud eller opfordring til at gøre tilbud om at købe eller sælge noget finansielt instrument, heller ikke instrumenter udbudt af tredjemand. Selvom der er taget rimelige forholdsregler for at sikre, at indholdet er retvisende, sandt og ikke vildledende, garanteres der ikke for nøjagtigheden og/eller fuldstændigheden, og der fraskrives derfor ethvert ansvar, som måtte opstå som følge af dispositioner foretaget på baggrund af dette. Ydermere, accepterer Danske Bank intet ansvar for nøjagtigheden og/eller fuldstændigheden af tredjepartsoplysninger, der hidrører fra kilder, vi mener er pålidelige, men som ikke er blevet uafhængigt verificeret.

Historiske afkast i dette faktaark kan ikke anvendes som en pålidelig indikator for fremtidige afkast. Fremtidige afkast kan blive negative. Afkastet kan stige og falde som følge af valutaudsving, hvis fonden er udstedt i en anden valuta end den valuta, som anvendes i det land, hvor du er hjemmehørende.

Hverken dette faktaark eller nogen kopi af denne må medbringes og videreformidles til De forenede Stater, dets territorier og besiddelser (USA) eller blive distribueret direkte eller indirekte i USA eller til nogen US person (som defineret i Regulation S i U.S Securities Act fra 1933 med senere ændringer), herunder enhver statsborger eller bosiddende i USA eller ethvert selskab, partnerskab eller anden enhed, der er stiftet i henhold til lovgivningen i USA.

Oplysninger indeholdt i dette faktaark er ikke beregnet til videregivelse til eller brug af nogen person i en jurisdiktion eller et land, hvor en sådan videregivelse eller brug vil være ulovlig.

Danske Bank henviser dig til at læse prospektet og central information/væsentlig investorinformation, inden du træffer en endelig investeringsbeslutning. Prospektet, central information/væsentlig investorinformation og information om klagehåndtering (investorrettigheder) kan findes på <https://documents.danskeinvest.com> -> tryk på relevant fond.

Hvis der er tale om en ESG-fond eller en fond med et bæredygtigt investeringsmål kan du ligeledes finde mere information om fondens bæredygtighedsrelaterede egenskaber via <https://documents.danskeinvest.com> -> tryk på relevant fond.

Beslutningen om at investere i en ESG-fond eller en fond, med bæredygtigt investeringsmål bør træffes under hensyntagen til alle fondens miljømæssige og/eller sociale karakteristika, eller bæredygtige investeringsmål som beskrevet i prospektet.

Danske Invest Management A/S kan beslutte at opsige aftalerne, som er indgået med henblik på markedsføring af Danske Invest Management A/S fonde.

Copyright © Danske Bank A/S. Alle rettigheder forbeholdes. Denne publikation er beskyttet af ophavsretten og må ikke gengives helt eller delvist uden tilladelse.

Danske Bank A/S  
Bernstorffsgade 40,  
DK-1577 Copenhagen V, Denmark  
Company reg. no.: 61 12 62 28  
Tel. +45 45 13 96 00  
Fax +45 45 14 98 03  
<http://www.danskebank.dk/>